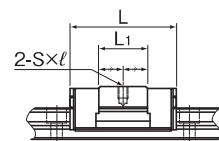
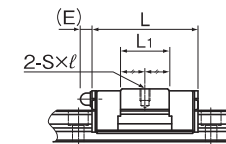


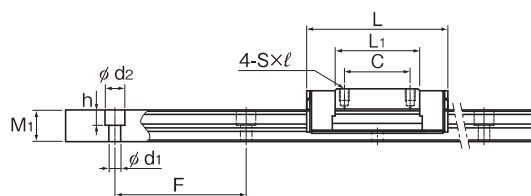
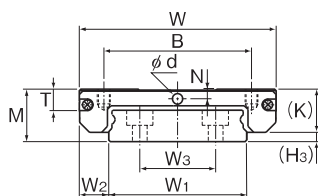
SRS-WS形、SRS-WM形、SRS-WN形



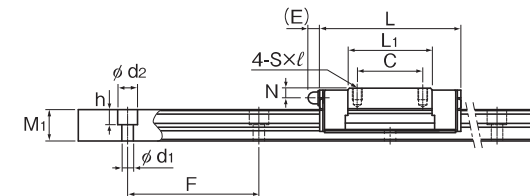
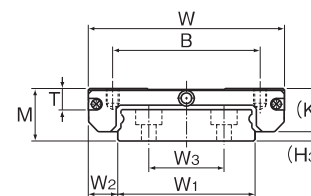
SRS 15WS形



SRS 15WGS形



SRS 15WM/WN形



SRS 15WGM/WGN形

単位:mm

呼び形番	外形寸法			LMブロック寸法										給脂穴 φd	グリース ニップル	H ₃	LMレール寸法						基本定格荷重		静的許容モーメント N・m*					質量	
	高さ M	幅 W	長さ L	B	C	S×ℓ	L ₁	T	K	N	E	幅 W ₁	高さ M ₁				ピッチ F	長さ* Max	C	C ₀	M _A		M _B		M _C	LMブロック kg/個	LMレール kg/m				
																					1個	2個密着	1個	2個密着	1個						
SRS 15WS	16	60	41.5	45	—	M4×4.5	24.9	6.5	13.3	3	—	4	3	—	—	—	—	—	25.4	158	25.4	158	123	0.087	2.87						
SRS 15WGS	16	60	41.5	45	—	M4×4.5	24.9	6.5	13.3	3	—	4	3	—	—	—	—	—	25.4	158	25.4	158	140	0.087	2.87						
SRS 15WM	16	60	55.5	45	20	M4×4.5	38.9	6.5	13.3	3	—	4	3	—	—	—	—	—	290	51.2	290	51.2	176	0.13	2.87						
SRS 15WGM	16	60	55.5	45	20	M4×4.5	38.9	6.5	13.3	3	—	4	3	—	—	—	—	—	290	51.2	290	51.2	178	0.13	2.87						
SRS 15WN	16	60	74.5	45	35	M4×4.5	57.9	6.5	13.3	3	—	4	3	—	—	—	—	—	106	532	106	532	250	0.201	2.87						
SRS 15WGN	16	60	74.5	45	35	M4×4.5	57.9	6.5	13.3	3	—	4	3	—	—	—	—	—	133	671	133	671	317	0.201	2.87						

注) LMブロック、LMレール、ボールの材質にステンレス鋼を使用しているため、耐食性、耐環境性に優れています。

SRS-Gはボールリテーナの付いていない総ボールタイプです。

SRS 15WS/WM/WNIにグリースニップルを取付ける場合は、「グリースニップル仕様」と指定ください。

給脂以外の目的で給脂穴を使用すると破損の原因となります。

注) 長さ* 長さMaxは、LMレールの標準最大長さを示します。(A1-164 参照)

静的許容モーメント*

1個: LMブロック1個における静的許容モーメント

2個密着: LMブロックを2個密着した状態での静的許容モーメント

寸法表に記載されているブロック全長Lは防塵用記号がUUまたはSSの場合の寸法です。

他の防塵用部品や潤滑装置を装着される場合はブロック全長Lが増加します。

(A1-509またはA1-531 参照)

呼び形番の構成例

2 SRS15WM QZ UU C1 +550L P M -II

呼び形番 潤滑装置 防塵用 LMLレール長さ LMLレールが 同一平面に使用される
記号 記号 記号 記号 記号 軸数記号
QZ付き 記号(※2) (mm表示) ステンレス鋼 軸数記号(※5)

1軸に組合せる
LMブロックの個数(※1)

ラジアルすきま記号(※3) 精度記号(※4)
普通(無記号)/軽予圧(C1) 並級(無記号)/上級(H)/精密級(P)

(※1) LMブロック1個の場合は無記号

(※2) A1-535(防塵用部品)参照 (※3) A1-73参照 (※4) A1-85参照 (※5) A1-13参照

注) この呼び形番は1軸ユニットで1setとします。(2軸平行使用の場合の必要数は、最低2setとなります。)

潤滑装置QZ付きの場合、グリースニップルは付きません。QZ付き仕様でグリースニップル付きを希望される場合は、THKにお問い合わせください。