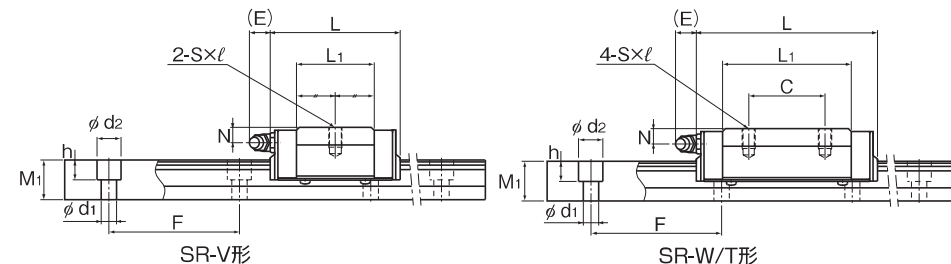
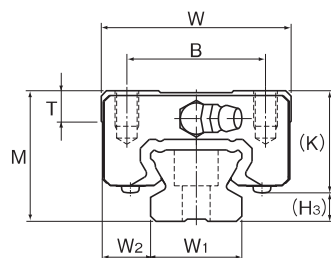


SR-W形、SR-WM形、SR-V形、SR-VM形、SR-T形

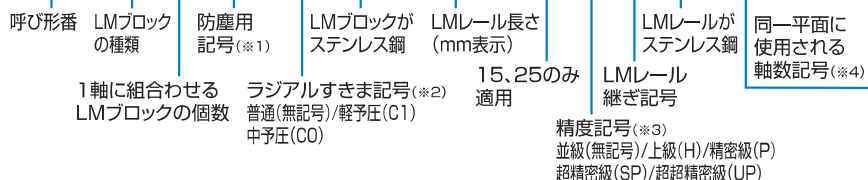


単位:mm

呼び形番	外形寸法			LMブロック寸法									H ₃	LMレール寸法					基本定格荷重			静的許容モーメント kN・m*					質量	
	高さ	幅	長さ	B	C	S×ℓ	L ₁	T	K	N	E	グリースニップル		幅	高さ	ピッチ	長さ*	C	C ₀	M _A		M _B		M _C	LMブロック	LMレール		
	M	W	L											W ₁ ±0.05	W ₂	M ₁	F	d ₁ ×d ₂ ×h	Max	kN	kN	1個	2個密着	1個	2個密着	1個	kg	kg/m
SR 15V/VM SR 15W/WM	24	34	40.4 57	26	—	M4×7	22.9 39.5	5.7	18.2	6	5.5	PB1021B	15	9.5	12.5	60	3.5×6×4.5	(1240) 3000	9.1 13.8	11.7 20.5	0.0344 0.0984	0.234 0.551	0.0215 0.0604	0.149 0.343	0.0694 0.122	0.12	1.2	
SR 20V/VM SR 20W/WM	28	42	47.3 66.2	32	—	M5×8	27.8 46.7	7.2	22	6	12	B-M6F	20	11	15.5	60	6×9.5×8.5	(1480) 3000	13.4 19.2	17.2 28.6	0.064 0.167	0.396 0.887	0.0397 0.102	0.25 0.55	0.135 0.224	0.2	2.1	
SR 25V/VM SR 25W/WM	33	48	59.2 83	35	—	M6×9	35.2 59	7.7	26	7	12	B-M6F	23	12.5	18	60	7×11×9	(2020) 3000	21.6 30.9	26.8 44.7	0.125 0.326	0.773 1.74	0.0774 0.2	0.488 1.08	0.245 0.408	0.3	2.7	
SR 30V/VM SR 30W/WM	42	60	67.9 96.8	40	—	M8×12	40.4 69.3	8.5	32.5	8	12	B-M6F	28	16	23	80	7×11×9	(2520) 3000	29.5 45.6	34.4 64.4	0.173 0.564	1.15 2.92	0.108 0.346	0.735 1.8	0.376 0.703	0.5	4.3	
SR 35V/VM SR 35W/WM	48	70	77.6 111	50	—	M8×12	45.7 79	12.5	36.5	8.5	12	B-M6F	34	18	27.5	80	9×14×12	(2520) 3000	40.9 60.4	46.7 81.8	0.275 0.785	1.79 4.27	0.171 0.482	1.14 2.65	0.615 1.08	0.8	6.4	
SR 45W	60	86	126	60	60	M10×15	90.5	15	47.5	11.5	16	B-PT1/8	45	20.5	35.5	105	11×17.5×14	3000	80.4	107	1.17	6.34	0.721	3.94	1.89	2.2	11.3	
SR 55W	68	100	156	75	75	M12×20	117	16.7	54.5	12	16	B-PT1/8	48	26	38	120	14×20×17	3000	136	179	2.61	13	1.6	8.05	3.33	3.6	12.8	
SR 70T	85	126	194.6	90	90	M16×25	147.6	24.5	70	12	16	B-PT1/8	70	28	47	150	18×26×22	3000	226	282	5.03	25.7	3.09	15.9	7.47	7	22.8	
SR 85T	110	156	180	100	80	M18×30	130	25.5	91.5	27	12	A-PT1/8	85	35.5	65.5	180	18×26×22	3000	120	224	2.54	15.1	1.25	7.47	5.74	10.1	34.9	
SR 100T	120	178	200	120	100	M20×35	150	29.5	101	32	12	A-PT1/8	100	39	70.3	210	22×32×25	3000	148	283	3.95	20.9	1.95	10.3	8.55	14.1	46.4	
SR 120T	110	205	235	160	120	M20×35	180	24	95	14	13.5	B-PT1/4	114	45.5	65	230	26×39×30	3000	279	377	5.83	32.9	2.87	16.2	13.7	—	—	
SR 150T	135	250	280	200	160	M20×35	215	24	113	17	13.5	B-PT1/4	144	53	77	250	33×48×36	3000	411	537	9.98	55.8	4.92	27.5	24.3	—	—	

呼び形番の構成例

SR25 W 2 UU C0 M +1240L Y P T M - II



(※1) 1-535(防塵用部品)参照 (※2) 1-74参照 (※3) 1-79参照 (※4) 1-13参照

注) この呼び形番は1軸ユニットで1setとします。(2軸平行使用の場合の必要数は、最低2setとなります。)

注1) 長さ* 長さMaxは、LMレールの標準最大長さを示します。(1-220参照)
 静的許容モーメント* 1個: LMブロック1個における静的許容モーメント
 2個密着: LMブロックを2個密着した状態での静的許容モーメント
 ブロック全長寸法L 寸法表に記載されているブロック全長Lは防塵用記号がUUまたはSSの場合の寸法です。他の防塵用部品や潤滑装置を装着される場合はブロック全長Lが増加します。(1-509または1-531参照)

呼び形番内の記号MIは、LMブロック、LMレール、ボールの材質がステンレス鋼であることを示しています。ステンレス鋼品は、耐食性や耐環境性に優れた効果があります。SR85T、100T、120T、150T形は受注生産品となります。SR85T、100T形のグリースニップルはLMブロックの側面に付きます。詳細はTHKにお問い合わせください。
 注2) SR15形および25形には、取付穴寸法の異なる2種類のレールが用意されています。(表1参照) SSR形への置き換え等の際にはLMレールの取付穴寸法にご注意ください。詳細はTHKにお問い合わせください。
 注3) 寸法表中の基本定格荷重は、ラジアル方向の荷重に対する値です。逆ラジアル方向、横方向の荷重に対する定格荷重の値は、1-61の表7より算出ください。

表1 LMレール取付穴寸法

呼び形番	標準レール	準標準レール
SR 15	M3用(無記号)	M4用(記号Y)
SR 25	M6用(記号Y)	M5用(無記号)