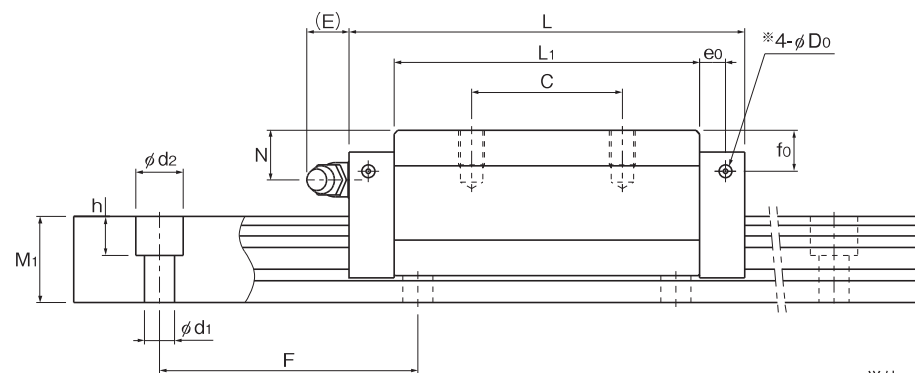
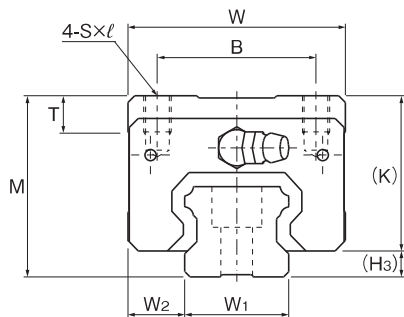


SHS-R形、SHS-RM形、SHS-LR形、SHS-LRM形



単位:mm

呼び形番	外形寸法			LMブロック寸法									横ニップル用下穴			H ₃	LMレール寸法					基本定格荷重		静的許容モーメント kN・m *					質量		
	高さ	幅	長さ	B	C	S×l	L ₁	T	K	N	E	グリースニップル	e _o	f _o	D _o		幅	高さ	ピッチ	長さ*	C	C _o	M _A		M _B		M _C	LMブロック	LMレール		
	M	W	L														W ₁	W ₂	M ₁	F	d ₁ ×d ₂ ×h	Max	kN	kN	1個	2個密着	1個	2個密着	1個	kg	kg/m
SHS 15R SHS 15RM	28	34	64.4	26	26	M4×5	48	5.9	25	9.5	5.5	PB1021B	4	8	3	3	15	9.5	13	60	4.5×7.5×5.3	3000 (1240)	14.2	24.2	0.175	0.898	0.175	0.898	0.16	0.22	1.3
SHS 25R SHS 25RM	40	48	92	35	35	M6×8	71	8	34.2	11.5	12	B-M6F	6	9.5	3	5.8	23	12.5	20	60	7×11×9	3000 (2020)	31.7	52.4	0.566	2.75	0.566	2.75	0.563	0.66	3.2
SHS 25LR SHS 25LRM	40	48	109	35	50	M6×8	88	8	34.2	11.5	12	B-M6F	6	9.5	3	5.8	23	12.5	20	60	7×11×9	3000 (2020)	36.8	64.7	0.848	3.98	0.848	3.98	0.696	0.8	3.2
SHS 30R SHS 30LR	45	60	106 131	40	40 60	M8×10	80 105	8	38	11	12	B-M6F	5.8	9	5.2	7	28	16	23	80	9×14×12	3000	44.8 54.2	66.6 88.8	0.786 1.36	4.08 6.6	0.786 1.36	4.08 6.6	0.865 1.15	1.04 1.36	4.5
SHS 35R SHS 35LR	55	70	122 152	50	50 72	M8×12	93 123	14.7	47.5	15	12	B-M6F	6.5	12.5	5.2	7.5	34	18	26	80	9×14×12	3000	62.3 72.9	96.6 127	1.38 2.34	6.76 10.9	1.38 2.34	6.76 10.9	1.53 2.01	1.8 2.34	6.2
SHS 45R SHS 45LR	70	86	140 174	60	60 80	M10×17	106 140	14.9	61.1	20.5	16	B-PT1/8	8	18	5.2	8.9	45	20.5	32	105	14×20×17	3090	82.8 100	126 166	2.05 3.46	10.1 16.3	2.05 3.46	10.1 16.3	2.68 3.53	3.24 4.19	10.4
SHS 55R SHS 55LR	80	100	171 213	75	75 95	M12×18	131 173	19.4	67.3	21	16	B-PT1/8	10	18	5.2	12.7	53	23.5	38	120	16×23×20	3060	128 161	197 259	3.96 6.68	19.3 31.1	3.96 6.68	19.3 31.1	4.9 6.44	5.05 6.57	14.5

呼び形番の構成例

SHS25 LR 2 QZ KKHH C0 M +1240L P T M - II

呼び形番	LMブロックの種類	潤滑装置 QZ付き	防塵用記号	LMブロックがステンレス鋼	LMレール長さ (mm表示)	LMレールがステンレス鋼
	1軸に組み合わせる LMブロックの個数		ラジアルすきま記号 普通(無記号)/軽予圧(C1) 中予圧(C0)	精度記号 並級(無記号)/上級(H)/精密級(P) 超精密級(SP)/超超精密級(UP)		同一平面に使用される軸数記号

注) この呼び形番は1軸ユニットで1setとします。(2軸平行使用の場合の必要数は、最低2setとなります。)
 潤滑装置QZ付きの場合、グリースニップルは付きません。潤滑装置QZ付き仕様でグリースニップル付きを希望される場合は、THKにお問い合わせください。
 防塵用部品は 1-545参照、ラジアルすきま記号は 1-73参照、精度記号は 1-79参照、同一平行に使用される軸数記号は 1-13参照。

注)長さ* 長さMaxは、LMレールの標準最大長さを示します。(1-104 参照)
 静的許容モーメント* 1個: LMブロック1個における静的許容モーメント
 2個密着: LMブロックを2個密着した状態での静的許容モーメント
 ブロック全長寸法L 寸法表に記載されているブロック全長Lは防塵用記号がUUまたはSSの場合の寸法です。他の防塵用部品や潤滑装置を装着される場合はブロック全長Lが増加します。(1-519または1-541 参照)
 ※積層形接触スクレーパLaCSや潤滑装置QZ付きでグリースニップル付きを希望された場合の横ニップル用下穴です。上記以外の場合、横ニップル用下穴は貫通しておりません。グリースニップル取付けの加工を希望される場合は、THKにご連絡ください。