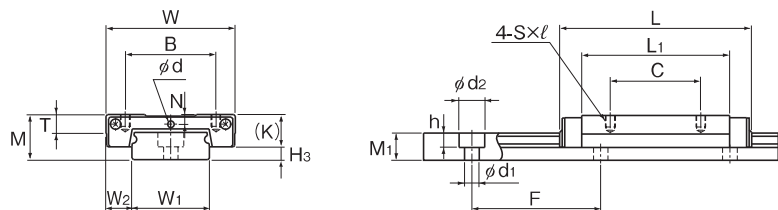
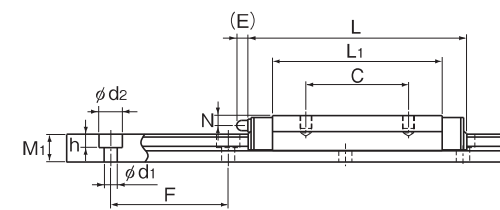
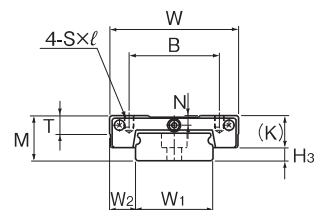


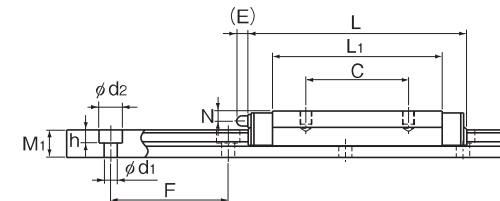
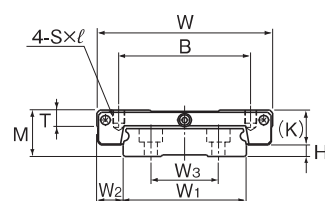
RSR-WV形、RSR-WVM形、RSR-WN形



RSR9、12WV/WVM/WN形



RSR14WVM形



RSR15WV/WVM/WN形

単位:mm

呼び形番	外形寸法			LMブロック寸法										H ₃	LMレール寸法							基本定格荷重		静的許容モーメント N・m*					質量			
	高さ	幅	長さ	B	C	S×ℓ	L ₁	T	K	N	E	d	給脂穴		グリースニップル	幅	高さ	ピッチ	長さ*	C	C ₀	M _A		M _B		M _C	LMブロック	LMレール				
																						W ₁	W ₂	W ₃	M ₁	F	d ₁ ×d ₂ ×h	Max	kN	kN	1個	2個密着
RSR 9WV ※ RSR 9WVM ※ RSR 9WN	12	30	39	21	12	M2.6×3	27	—	7.8	2	—	1.6	—	—	4.2	18	6	—	7.5	30	3.5×6×4.5	1430	2.45	3.92	16	92.9	16	92.9	36	0.035	—	—
※ RSR 12WV ※ RSR 12WVM ※ RSR 12WN	14	40	44.5	28	15	M3×3.5	30.9	4.5	10	3	—	2	—	4	24	8	—	8.5	40	4.5×8×4.5	1600	4.02	6.08	24.5	138	21.7	123	59.5	0.075	—	—	
※ RSR 14WVM	15	50	50	35	18	M4×4.5	34.3	6	11.5	3	4	—	PB107	3.5	30	10	—	9	40	4.5×7.5×5.3	1800	6.01	9.08	43.2	233	38.2	208	110	0.096	—	—	
RSR 15WV ※ RSR 15WVM ※ RSR 15WN	16	60	55.5	45	20	M4×4.5	38.9	5.6	12	3.5	3	—	PB107	4	42	9	23	9.5	40	4.5×8×4.5	1800	6.66	9.8	50.3	278	44.4	248	168	0.17	—	—	
			74.5	35	35		57.9																9.91	14.9	110	555	97.3	490	255	0.21	3	

注) ※はLMブロック、LMレール、ボールの材質にステンレス鋼を使用しているため、耐食性、耐環境性に優れています。

注) 長さ* 長さMaxは、LMレールの標準最大長さを示します。(A1-264 参照)

静的許容モーメント* 1個: LMブロック1個における静的許容モーメント値
2個密着: LMブロックを2個密着した状態での静的許容モーメント値

呼び形番の構成例

2 RSR12WV M UU C1 +310L H M

呼び形番
1軸に組み合わせるLMブロックの個数

防塵用記号(※1)
ラジアルすきま記号(※2)
普通(無記号)/軽予圧(C1)

LMレール長さ(mm表示)
LMレールがステンレス鋼

精度記号(※3)
並級(無記号)/上級(H)/精密級(P)

(※1) A1-510(防塵用部品)参照 (※2) A1-71参照 (※3) A1-83参照