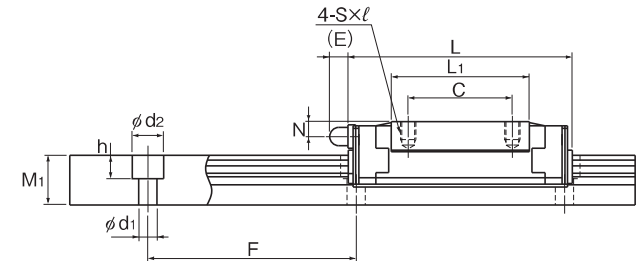
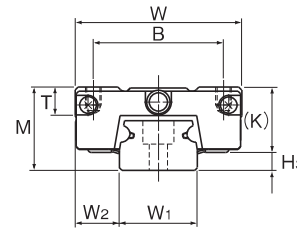
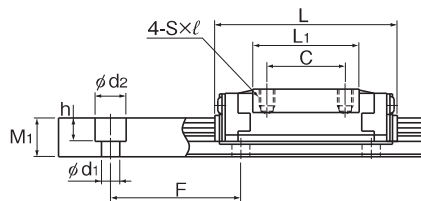
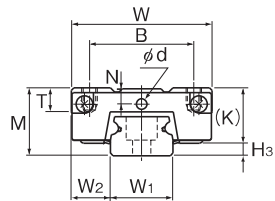


RSH-ZM形



RSH7~12ZM形

RSH15ZM形

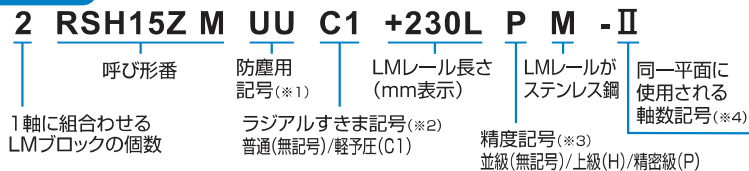
単位:mm

呼び形番	外形寸法			LMブロック寸法										H ₃	LMレール寸法					基本定格荷重		静的許容モーメント N・m*			質量				
	高さ	幅	長さ	B	C	S×ℓ	L ₁	T	K	N	E	給脂穴	グリースニップル		幅	高さ	ピッチ	長さ*	C	C ₀	M _A	M _B	M _C	LMブロック	LMレール				
	M	W	L	W ₂	W ₁	φd	φd ₁	φd ₂	φd	φd ₁	φd ₂	h ₁	h ₃		W ₁	W ₂	M ₁	F	d ₁ ×d ₂ ×h	Max	kN	kN	1個	2個密着	1個	2個密着	1個	kg	kg/m
RSH 7ZM	8	17	23.4	12	8	M2×2.5	13.2	3.4	6.5	1.6	—	1.5	—	1.5	7 ⁰ _{-0.02}	5	4.7	15	2.4×4.2×2.3	300	0.88	1.37	2.93	20.7	2.93	20.7	5	0.008	0.23
RSH 9ZM	10	20	30.8	15	10	M3×2.8	19.4	4.6	7.8	2.4	—	1.6	—	2.2	9 ⁰ _{-0.02}	5.5	5.5	20	3.5×6×3.3	1000	1.47	2.25	7.34	43	7.34	43	10.4	0.014	0.32
RSH 12ZM	13	27	35	20	15	M3×3.2	20.4	4.5	10.6	3.1	—	2	—	2.4	12 ⁰ _{-0.025}	7.5	7.5	25	3.5×6×4.5	1340	2.65	4.02	11.4	74.9	10.1	67.7	19.2	0.028	0.58
RSH 15ZM	16	32	43	25	20	M3×3.5	26.5	5.5	12.6	2.9	3.6	—	PB107	3.4	15 ⁰ _{-0.025}	8.5	9.5	40	3.5×6×4.5	1430	4.41	6.57	23.7	149	21.1	135	38.8	0.05	0.925

注) LMブロック、LMレール、ボールの材質にステンレス鋼を使用しているため、耐食性、耐環境性に優れています。

注) 長さ* 長さMaxは、LMレールの標準最大長さを示します。(A1-322 参照)
 静的許容モーメント* 1個: LMブロック1個における静的許容モーメント値
 2個密着: LMブロックを2個密着した状態での静的許容モーメント値

呼び形番の構成例



(※1) A1-558(防塵用部品)参照 (※2) A1-74参照 (※3) A1-86参照 (※4) A1-13参照

注) この呼び形番は1軸ユニットで1setとします。(2軸平行使用の場合の必要数は、最低2setとなります。)