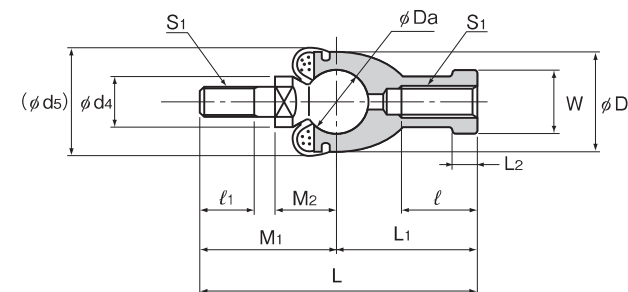
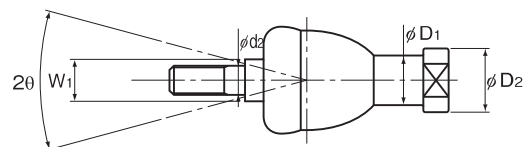


RBI形



単位:mm

呼び形番	外形寸法		ねじ S1 JIS2級	ホルダ部寸法					軸径 d2 h9	ボール付きシャック部寸法					ブーツ d5	ボール径 Da	許容傾斜角 20°	静負荷容量		降伏点強度 Pc N	質量 g	
	長さ L	径 D		L1	L2	l	D1	D2		W O -0.3	M1	M2 ±0.3	l1	W1 O -0.3				d4	引張 Cs N			圧縮 Cs N
RBI 5D	46	17	M5×0.8	24	4	12	9	11	9	5	22	11	8	7	9	20	11.112	25	5690	11400	2840	25
RBI 6D	55.2	20	M6×1	28	5	15	10	13	11	6	27.2	12.2	11	8	10	20	12.7	25	7450	14900	3730	40
RBI 8D	65	24	M8×1.25	32	5	16	12.5	16	14	8	33	16	12	10	12	24	15.875	25	11700	23200	5880	75
RBI 10D	74.5	28	M10×1.25	35	6.5	18	15	19	17	10	39.5	19.5	15	11	14	30	19.05	25	16800	33500	8430	120
RBI 10BD	80.5	28	M10×1.5	35	6.5	18	15	19	17	10	45.5	19.5	21	11	14	30	19.05	25	16800	33500	8430	123
RBI 12D	84	32	M12×1.25	40	6.5	20	17.5	22	19	12	44	21	17	17	19	32	22.225	25	22800	45600	11400	185
RBI 12BD	91	32	M12×1.75	40	6.5	20	17.5	22	19	12	51	21	24	17	19	32	22.225	25	22800	45600	11400	190
RBI 14D	103	36	M14×1.5	45	8	25	20	25	22	14	58	23.5	22	17	19	38	25.4	17	29800	59600	14900	275
RBI 14BD	109	36	M14×2	45	8	25	20	25	22	14	64	23.5	28	17	19	38	25.4	17	29800	59600	14900	280
RBI 16D	112	40	M16×1.5	50	8	27	22	27	22	16	62	25.5	23	19	22	44	25.4	17	29800	59600	14900	360
RBI 16BD	118	40	M16×2	50	8	27	22	27	22	16	68	25.5	29	19	22	44	25.4	17	29800	59600	14900	370

【材質】

ホルダ : 高強度亜鉛合金 (A22-6参照)
 ボール付きシャック : 球面部硬度 650HV以上
 シャック部 S35C
 クロメート処理
 ブーツ : NBR系特殊合成ゴム

【球面すきま】

ラジアル方向 0.03mm以下
 アキシアル方向 0.1mm以下

【ボール付きシャックの相手穴公差】

H10を推奨します。

【降伏点強度】

下図の方向の強度を示します。

【潤滑】

ブーツ内にリチウム石けん基グリース2号が封入されています。

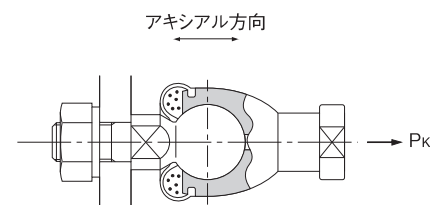
【左ねじの識別】

めねじが左ねじの場合は「L」をつけて表します。
 現品にはホルダ部に「L」が刻印されています。

呼び形番の構成例

RBI10 D L
 呼び形番 | ブーツ付き | ねじ記号

ねじ記号	記号なし	L
ホルダ部めねじ	右ねじ	左ねじ
ボール付きシャック部	右ねじ	



注) ブーツなしの対応はしていません。