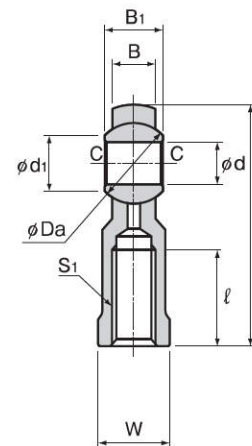
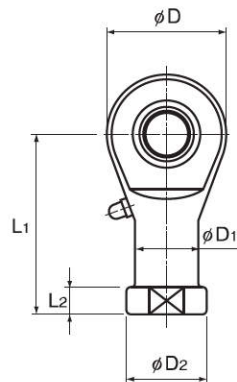


RBH形(ダイカストタイプ)



単位:mm

呼び形番	外形寸法			ねじ S ₁ JIS 2級	ホルダ				寸法			グリース ニップル	球面内輪寸法				許容傾斜角			静負荷容量 ラジアル C _s N	質量 g
	長さ L	径 D	幅 B ₁ 0 -0.1		W 0 -0.3	D ₁	D ₂	B	L ₁	L ₂	ℓ		d H7	ボール径Da mm(インチ)	d ₁	C	α ₁ °	α ₂ °	α ₃ °		
RBH 5	35.5	17	8	M5×0.8	9	9	11	6	27	4	16	PB107	5	11.112(7/16)	7.7	0.3	8	13	30	5490	16
RBH 6	39.7	19.5	9	M6×1	11	10	13	6.75	30	5	16		6	12.7(1/2)	9	0.3	8	13	30	6760	21
RBH 8	48	24	12	M8×1.25	14	12.5	16	9	36	5	19		8	15.875(5/8)	10.4	0.5	8	14	25	9610	43
RBH 10	57	28	14	M10×1.5	17	15	19	10.5	43	6.5	23		10	19.05(3/4)	12.9	0.5	8	14	25	13000	68
RBH 12	66	32	16	M12×1.75	19	17.5	22	12	50	6.5	27		12	22.225(7/8)	15.4	0.5	8	13	25	16400	100
RBH 14	75	36	19	M14×2	22	20	25	13.5	57	8	30		14	25.4(1)	16.9	0.7	10	16	24	20200	142
RBH 16	84	40	21	M16×2	22	22	27	15	64	8	36		16	28.575(1 1/8)	19.4	0.7	9	15	24	24600	185
RBH 18	93.5	45	23	M18×1.5	27	25	31	16.5	71	10	40		18	31.75(1 1/4)	21.9	0.7	9	15	24	28800	265
RBH 20	101.5	49	25	M20×1.5	30	27.5	34	18	77	10	43		20	34.925(1 3/8)	24.4	0.7	9	15	24	33600	334
RBH 22	111	54	28	M22×1.5	32	30	37	20	84	12	47		22	38.1(1 1/2)	25.8	0.7	10	15	23	40400	454

【材質】

ホルダ : 高強度亜鉛合金 (■23-2参照)
球面内輪 : SUJ2 HRC58以上
(硬質クロムめっき処理
ただし内輪内径は処理なし)

【軸とのめあい】

使用条件	軸の寸法許容差
普通荷重	h7
方向不定荷重	p6

【すきま】

単位:mm

ラジアル方向すきま	0.03以下
アキシアル方向すきま	0.1以下

【潤滑】

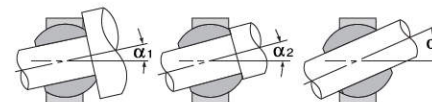
潤滑剤を給脂してからお使いください。ホルダには給脂穴と油溝があり、適宜グリースニップルにより給脂することができます。

【左ねじの識別】

めねじが左ねじの場合は「L」をつけて表します。
現品にはホルダ部に「L」がマーキングされています。

呼び形番の構成例

RBH10 L
呼び形番
左ねじ



許容傾斜角