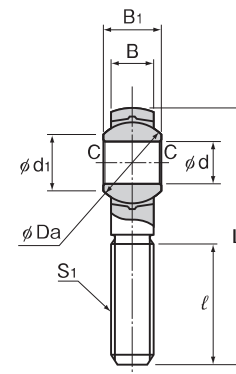
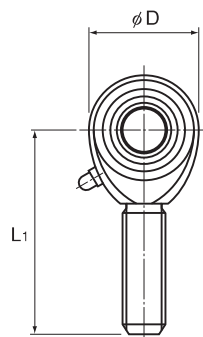


POS形(おねじ付きタイプ)



単位:mm

呼び形番	外形寸法			ねじ S ₁ JIS 2級	ホルダ		寸法 ℓ	グリース ニップル (給脂穴)	球面内輪寸法				許容傾斜角			静負荷容量 ラジアル C _s N	質量 g
	長さ L	径 D	幅 B ₁ 0 -0.1		B	L ₁			d	ボール径Da mm(インチ)	d ₁	C	α ₁ °	α ₂ °	α ₃ °		
POS 5	41	16	8	M5×0.8	6	33	20	PB107	5	11.112(⁷ / ₁₆)	7.7	0.3	8	13	30	3430	12.5
POS 6	45	18	9	M6×1	6.75	36	22		6	12.7(¹ / ₂)	9	0.3	8	13	30	4900	19
POS 8	53	22	12	M8×1.25	9	42	25		8	15.875(⁵ / ₈)	10.4	0.5	8	14	25	6860	32
POS 10	61	26	14	M10×1.5	10.5	48	29		10	19.05(³ / ₄)	12.9	0.5	8	14	25	10800	54
POS 12	69	30	16	M12×1.75	12	54	33		12	22.225(⁷ / ₈)	15.4	0.5	8	13	25	16700	85
POS 14	77	34	19	M14×2	13.5	60	36		14	25.4(1)	16.9	0.7	10	16	24	20600	126
POS 16	85	38	21	M16×2	15	66	40		16	28.575(1 ¹ / ₈)	19.4	0.7	9	15	24	25000	185
POS 18	93	42	23	M18×1.5	16.5	72	44		18	31.75(1 ¹ / ₄)	21.9	0.7	9	15	24	29400	260
POS 20	101	46	25	M20×1.5	18	78	47		20	34.925(1 ³ / ₈)	24.4	0.7	9	15	24	34300	340
POS 22	109	50	28	M22×1.5	20	84	51		22	38.1(1 ¹ / ₂)	25.8	0.7	10	15	23	41200	435
POS 25	124	60	31	M24×2	22	94	57	25	42.862(1 ¹¹ / ₁₆)	29.6	0.8	9	15	23	72500	650	
POS 30	145	70	37	M30×2	25	110	66	30	50.8(2)	34.8	0.8	10	17	23	92200	1070	

【材質】

ホルダ :S35C(クロメート処理)

球面内輪 :SUJ2 58HRC以上

(硬質クロムめっき処理
ただし内輪内径は処理なし)

ブッシュ :銅合金

【軸とのめあい】

使用条件	軸の寸法許容差
普通荷重	h7
方向不定荷重	p6

【すきま】

単位:mm	
ラジアル方向すきま	0.035以下
アキシアル方向すきま	0.1以下

【潤滑】

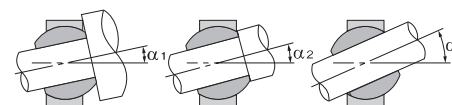
潤滑剤を給脂してからお使いください。ホルダには給脂穴と油溝があり、適宜グリースニップルにより給脂することができます。給脂は、POS5形、6形ではホルダの給脂穴、それ以外のものはグリースニップルから充てんします。

【左ねじの識別】

おねじが左ねじの場合は「L」をつけて表します。現品にはホルダ部に「L」がマーキングされています。

呼び形番の構成例

POS10 L
呼び形番
左ねじ



許容傾斜角