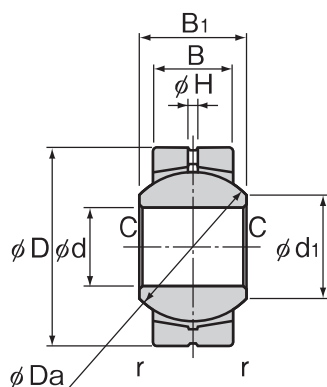


PB形(標準タイプ)



単位:mm

呼び形番	主要寸法							ボール径 Da mm(インチ)	許容傾斜角			静負荷容量 ラジアル Cs N	質量 g
	内径 d H7	外径 D h6	外輪幅 B ±0.1	内輪幅 B ₁ 0 -0.1	d ₁	H	C,r		α ₁ °	α ₂ °	α ₃ °		
PB 5	5	16	6	8	7.7	1	0.3	11.112(⁷ / ₁₆)	8	13	30	7840	8.5
PB 6	6	18	6.75	9	9	1	0.3	12.7(¹ / ₂)	8	13	30	9800	13
PB 8	8	22	9	12	10.4	1	0.5	15.875(⁵ / ₈)	8	14	25	16700	24
PB 10	10	26	10.5	14	12.9	1.2	0.5	19.05(³ / ₄)	8	14	25	23500	39
PB 12	12	30	12	16	15.4	1.5	0.5	22.225(⁷ / ₈)	8	13	25	31400	58
PB 14	14	34	13.5	19	16.9	1.5	0.7	25.4(1)	10	16	24	40200	84
PB 16	16	38	15	21	19.4	2.5	0.7	28.575(¹ / ₈)	9	15	24	50000	111
PB 18	18	42	16.5	23	21.9	2.5	0.7	31.75(¹ / ₄)	9	15	24	61800	160
PB 20	20	46	18	25	24.4	2.5	0.7	34.925(³ / ₈)	9	15	24	73500	210
PB 22	22	50	20	28	25.8	2.5	0.7	38.1(¹ / ₂)	10	15	23	88200	265
PB 25	25	56	22	31	29.6	3	0.8	42.862(¹ / ₁₆)	9	15	23	111000	390
PB 30	30	66	25	37	34.8	3	0.8	50.8(2)	10	17	23	148000	610

【材質】

外輪 :S35C

球面内輪 :SUJ2 58HRC以上

(硬質クロムめっき処理
ただし内輪内径は処理なし)

ブッシュ :銅合金

【軸とのはめあい】

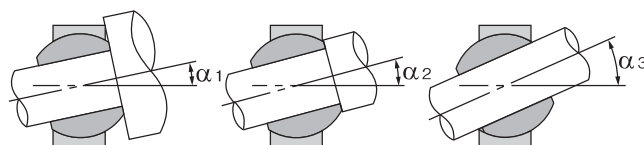
軸とハウジングのはめあいは下記を推奨します。

使用条件		軸	ハウジング
内輪回転荷重	普通荷重	m6	H7
	方向不定荷重	n6	
外輪回転荷重	普通荷重	h7	M7
	方向不定荷重	k6	

【すきま】

単位:mm

ラジアル方向すきま	0.035以下
アキシアル方向すきま	0.1以下



許容傾斜角

【潤滑】

潤滑剤を給脂してからお使いください。
外輪には給脂穴と油溝があり、適宜給脂できます。