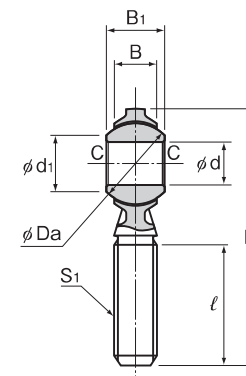
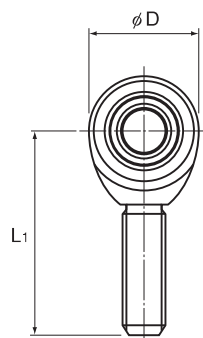


## NOS-T形(無給油おねじ付きタイプ)



単位:mm

呼び形番	外形寸法			ねじ $S_1$ JIS 2級	ホルダ		寸法		球面内輪寸法			許容傾斜角			静負荷容量 ラジアル $C_s$ N	質量 g
	長さ L	径 D	幅 $B_1$ 0 -0.1		B +0.1 -0.4	$L_1$	$\ell$	d H7	ボール径Da mm(インチ)	$d_1$	C	$\alpha_1^\circ$	$\alpha_2^\circ$	$\alpha_3^\circ$		
NOS 3T	33	12	6	M3×0.5	4.5	27	15	3	9.525( <sup>3</sup> / <sub>8</sub> )	7.4	0.3	8	10	42	1570	4.5
NOS 4T	37	14	7	M4×0.7	5.3	30	17	4	10.319( <sup>13</sup> / <sub>32</sub> )	7.6	0.3	9	11	35	2250	7
NOS 5T	41	16	8	M5×0.8	6	33	20	5	11.112( <sup>7</sup> / <sub>16</sub> )	7.7	0.3	8	13	30	3430	12.5
NOS 6T	45	18	9	M6×1	6.75	36	22	6	12.7( <sup>1</sup> / <sub>2</sub> )	9	0.3	8	13	30	4900	19
NOS 8T	53	22	12	M8×1.25	9	42	25	8	15.875( <sup>5</sup> / <sub>8</sub> )	10.4	0.5	8	14	25	6860	32
NOS 10T	61	26	14	M10×1.5	10.5	48	29	10	19.05( <sup>3</sup> / <sub>4</sub> )	12.9	0.5	8	14	25	9410	54
NOS 12T	69	30	16	M12×1.75	12	54	33	12	22.225( <sup>7</sup> / <sub>8</sub> )	15.4	0.5	8	13	25	11000	85
NOS 14T	77	34	19	M14×2	13.5	60	36	14	25.4(1)	16.9	0.7	10	16	24	15200	126
NOS 16T	85	38	21	M16×2	15	66	40	16	28.575(1 <sup>1</sup> / <sub>8</sub> )	19.4	0.7	9	15	24	20200	185
NOS 18T	93	42	23	M18×1.5	16.5	72	44	18	31.75(1 <sup>1</sup> / <sub>4</sub> )	21.9	0.7	9	15	24	25200	260
NOS 20T	101	46	25	M20×1.5	18	78	47	20	34.925(1 <sup>3</sup> / <sub>8</sub> )	24.4	0.7	9	15	24	27800	340
NOS 22T	109	50	28	M22×1.5	20	84	51	22	38.1(1 <sup>1</sup> / <sub>2</sub> )	25.8	0.7	10	15	23	35900	435

## 【材質】

ホルダ : S35C(クロメート処理)  
 NOS3T, NOS4TについてはS20C  
 球面内輪 : SUJ2 58HRC以上  
 (硬質クロムめっき処理  
 ただし内輪内径は処理なし)  
 ブッシュ : 自己潤滑性合成樹脂

## 【軸とのめあい】

使用条件	軸の寸法許容差
普通荷重	h7
方向不定荷重	p6

## 【すきま】

単位:mm

ラジアル方向すきま	0.035以下
アキシャル方向すきま	0.1以下

## 【初期潤滑】

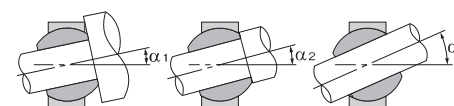
無潤滑にて使用することができますが、初期潤滑を行う場合には、球面部に油あるいはグリースを塗布してください。

## 【左ねじの識別】

おねじが左ねじの場合は「L」をつけて表します。

## 呼び形番の構成例

**NOS10T L**  
 呼び形番  
 左ねじ



許容傾斜角