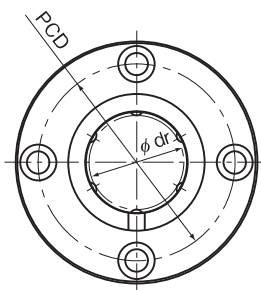
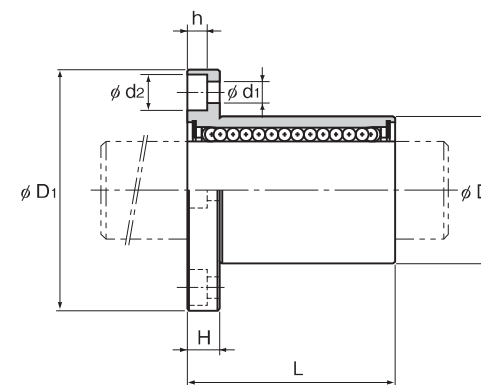


LMF形



LMF形



単位:mm

呼び形番	ボール 条 列	主要寸法								フランジ直角度 μm	偏心(最大) μm	ラジアル すきま 許容値 μm	基本定格荷重		質量 g				
		内接円径		外 径		長 さ		フランジ径					H	PCD		取付穴 $d_1 \times d_2 \times h$	C N	C ₀ N	
		dr	許容差	D	許容差	L	許容差	D ₁	許容差										
LMF 6	4	6	0 -0.009	12	0 -0.011	19	0 -0.2	28	0 -0.2	5	20	3.4×6.5×3.3	12	12	-5	206	265	23	
LMF 8S	4	8		15		17		32		5	24	3.4×6.5×3.3	12	12	-5	176	225	29	
LMF 8	4	8		15		24		32		5	24	3.4×6.5×3.3	12	12	-5	265	402	33	
LMF 10	4	10		19	29	39		6		29	4.5×8×4.4	12	12	-5	373	549	59		
LMF 12	4	12		21	30	42		6		32	4.5×8×4.4	12	12	-5	412	598	68		
LMF 13	4	13		23	32	43		6		33	4.5×8×4.4	12	12	-7	510	775	80		
LMF 16	5	16	28	37	48	6	38	4.5×8×4.4	12	12	-7	775	1180	126					
LMF 20	5	20	32	42	54	0 -0.10	40	0 -0.016	8	43	5.5×9.2×5.4	15	15	-9	863	1370	160		
LMF 25	6	25	40	59	62		8		51	5.5×9.2×5.4	15	15	-9	980	1570	305			
LMF 30	6	30	45	64	74		10		60	6.6×11×6.5	15	15	-9	1570	2750	422			
LMF 35	6	35	52	70	82		10		67	6.6×11×6.5	20	20	-13	1670	3140	583			
LMF 40	6	40	60	80	96		0 -0.3		80	0 -0.019	13	78	9×14×8.6	20	20	-13	2160	4020	960
LMF 50	6	50	80	100	116				13		98	9×14×8.6	20	20	-13	3820	7940	1920	
LMF 60	6	60	90	110	134	18		112	11×17.5×10.8		25	25	-13	4710	10000	2720			

注) 合成樹脂のリテーナが組込まれているため、80℃をこえる場合の使用は避けてください。
シール付きが必要な場合はご指示ください。

注) 油穴が必要な場合は、形番の最後に記号OHをつけることによりご指定が可能です。
詳細についてはTHKにお問い合わせください。

(例) LMF25 UU
└── 外筒両端シール付き