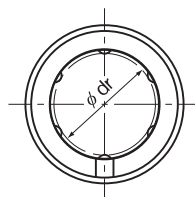
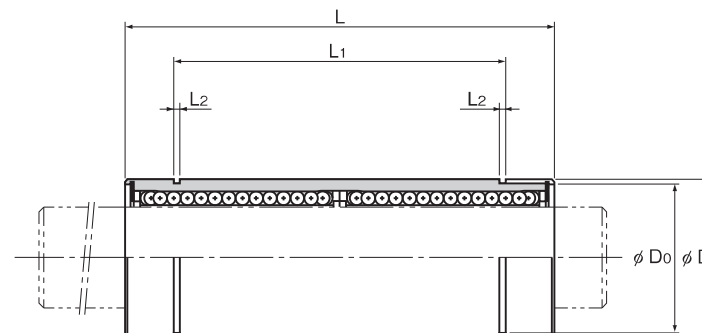


LM-L形



LM-L形



単位:mm

呼び形番	ボール 条 列	主 要						寸 法				偏心(最大) μm	ラジアル すきま 許容値 μm	基本定格荷重		質量 g
		内接円径		外 径		長 さ		L ₁	許容差	L ₂	D ₀			C N	C ₀ N	
		dr	許容差	D	許容差	L	許容差									
LM 3L	4	3	0 -0.010	7	0 -0.013	19	0 -0.3	—	—	—	—	10	-2	139	216	3
LM 4L	4	4		8		23		—		—	10	-3	139	254	4	
LM 5L	4	5		10		29		20		1.1	9.6	10	-3	263	412	10
LM 6L	4	6		12		35		27		1.1	11.5	15	-5	324	529	15
LM 8L	4	8		15		45		35		1.1	14.3	15	-5	431	784	26
LM 10L	4	10		19	55	44		1.3		18	15	-5	588	1100	48	
LM 12L	4	12		21	57	46		1.3		20	15	-5	657	1200	56	
LM 13L	4	13		23	61	46		1.3		22	15	-7	814	1570	75	
LM 16L	5	16		28	70	53		1.6		27	15	-7	1230	2350	147	
LM 20L	5	20		32	80	61		1.6		30.5	20	-9	1400	2750	163	
LM 25L	6	25	40	112	82	1.85	38	20	-9	1560	3140	397				
LM 30L	6	30	45	123	89	1.85	43	20	-9	2490	5490	434				
LM 35L	6	35	52	135	99	2.1	49	25	-13	2650	6270	696				
LM 40L	6	40	60	154	121	2.1	57	25	-13	3430	8040	1087				
LM 50L	6	50	80	192	148	2.6	76.5	25	-13	6080	15900	2770				
LM 60L	6	60	90	211	170	3.15	86.5	25	-16	7650	20000	3340				

注) 合成樹脂のリテーナが組込まれているため、80℃をこえる場合の使用は避けてください。

シーリングが必要な場合はご指示ください。

(例) LM13L UU
└────────── 外筒両端シーリング

注) ステンレス鋼製品 (LM3ML~30ML) も製作致しますのでTHKにお問い合わせください。

油穴が必要な場合は、形番の最後に記号OHをつけることによりご指定が可能です。

詳細についてはTHKにお問い合わせください。