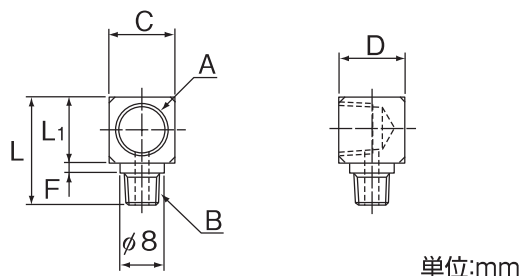


潤滑用付属部品

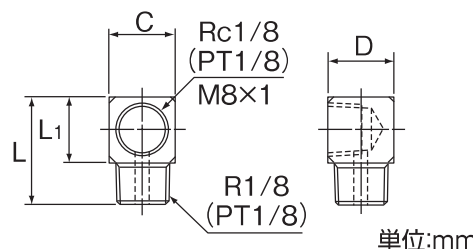
## 専用配管継手

グリースの集中給脂や、油潤滑を行う場合に必要な専用配管継手を各種ご用意しています。

LF-A形  
LF-B形  
LF-E形

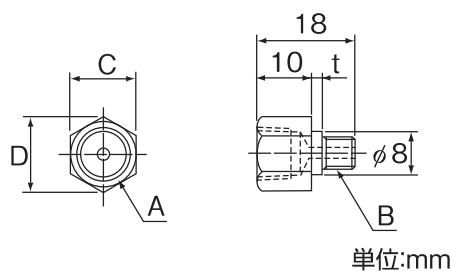
単位:mm

| 形式    | A<br>ネジ部<br>(めねじ) | B<br>ネジ部<br>(おねじ) | L    | L <sub>1</sub> | F   | C   | D  |
|-------|-------------------|-------------------|------|----------------|-----|-----|----|
| LF-A形 | Rc1/8<br>(PT1/8)  | M6×0.75           | 20   | 12             | 2   | 12  | 12 |
| LF-B形 | M8×1              | M6×0.75           | 18.5 | 10             | 2.5 | 9.5 | 18 |
| LF-E形 | Rc1/8<br>(PT1/8)  | M6×1              | 20   | 12             | 2   | 12  | 12 |

LF-C形  
LF-D形

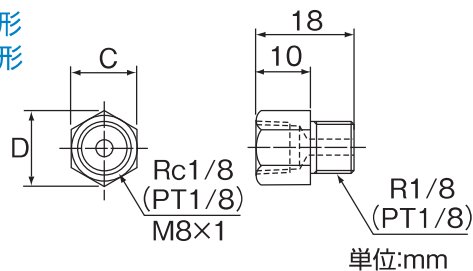
単位:mm

| 形式    | ネジ部              | L  | L <sub>1</sub> | C  | D  |
|-------|------------------|----|----------------|----|----|
| LF-C形 | Rc1/8<br>(PT1/8) | 20 | 12             | 12 | 12 |
| LF-D形 | M8×1             | 18 | 10             | 10 | 18 |

SF-A形  
SF-B形  
SF-E形

単位:mm

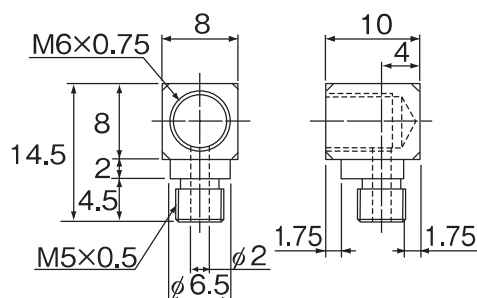
| 形式    | A<br>ネジ部<br>(めねじ) | B<br>ネジ部<br>(おねじ) | t | C  | D    |
|-------|-------------------|-------------------|---|----|------|
| SF-A形 | Rc1/8<br>(PT1/8)  | M6×0.75           | 2 | 12 | 13.8 |
| SF-B形 | M8×1              | M6×0.75           | 2 | 10 | 11.5 |
| SF-E形 | Rc1/8<br>(PT1/8)  | M6×1              | 2 | 12 | 13.8 |

SF-C形  
SF-D形

単位:mm

| 形式    | ネジ部              | C  | D    |
|-------|------------------|----|------|
| SF-C形 | Rc1/8<br>(PT1/8) | 12 | 13.8 |
| SF-D形 | M8×1             | 10 | 11.5 |

LD形



単位:mm

| 形式  | ネジ部     |
|-----|---------|
| LD形 | M6×0.75 |

注) 取付けられている専用配管継手は締め込んだり、緩ませたりしないでください。機能を損なう可能性があります。