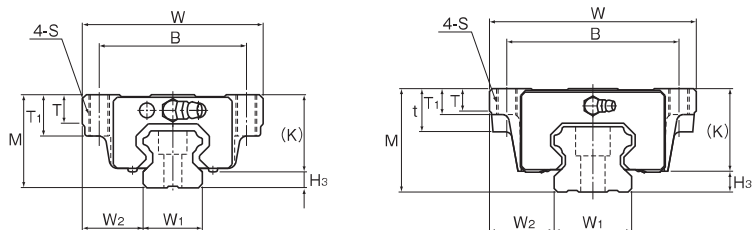
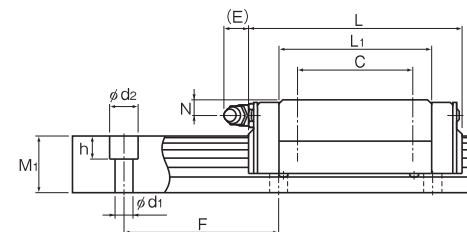


HSR-A形、HSR-AM形、HSR-LA形、HSR-LAM形



HSR15~35A/LA/AM/LAM形

HSR45~85A/LA形



単位:mm

呼び形番	外形寸法			LMブロック寸法											グリースニップル	H ₃
	高さ	幅	長さ	B	C	S	L ₁	t	T	T ₁	K	N	E			
	M	W	L	B	C	S	L ₁	t	T	T ₁	K	N	E			
HSR 15A HSR 15AM	24	47	56.6	38	30	M5	38.8	—	7	11	19.3	4.3	5.5	PB1021B	4.7	
HSR 20A HSR 20AM	30	63	74	53	40	M6	50.8	—	9.5	10	26	5	12	B-M6F	4	
HSR 20LA HSR 20LAM	30	63	90	53	40	M6	66.8	—	9.5	10	26	5	12	B-M6F	4	
HSR 25A HSR 25AM	36	70	83.1	57	45	M8	59.5	—	11	16	30.5	6	12	B-M6F	5.5	
HSR 25LA HSR 25LAM	36	70	102.2	57	45	M8	78.6	—	11	16	30.5	6	12	B-M6F	5.5	
HSR 30A HSR 30AM	42	90	98	72	52	M10	70.4	—	9	18	35	7	12	B-M6F	7	
HSR 30LA HSR 30LAM	42	90	120.6	72	52	M10	93	—	9	18	35	7	12	B-M6F	7	
HSR 35A HSR 35AM	48	100	109.4	82	62	M10	80.4	—	12	21	40.5	8	12	B-M6F	7.5	
HSR 35LA HSR 35LAM	48	100	134.8	82	62	M10	105.8	—	12	21	40.5	8	12	B-M6F	7.5	
HSR 45A HSR 45LA	60	120	139 170.8	100	80	M12	98 129.8	25	13	15	50	10	16	B-PT1/8	10	
HSR 55A HSR 55LA	70	140	163 201.1	116	95	M14	118 156.1	29	13.5	17	57	11	16	B-PT1/8	13	
HSR 65A HSR 65LA	90	170	186 245.5	142	110	M16	147 206.5	37	21.5	23	76	19	16	B-PT1/8	14	
HSR 85A HSR 85LA	110	215	245.6 303	185	140	M20	178.6 236	55	28	30	94	23	16	B-PT1/8	16	

呼び形番	LMレール寸法						基本定格荷重		静的許容モーメント kN・m*					質量	
	幅	高さ	ピッチ	長さ*	C	C ₀	M _A	M _B	M _C	LMブロック	LMレール				
	W ₁ ±0.05	W ₂	M ₁	F	d ₁ ×d ₂ ×h	Max						kN	kN	1個	2個密着
HSR 15A HSR 15AM	15	16	15	60	4.5×7.5×5.3	3000 (1240)	8.33	13.5	0.0805	0.457	0.0805	0.457	0.0844	0.2	1.5
HSR 20A HSR 20AM	20	21.5	18	60	6×9.5×8.5	3000 (1480)	13.8	23.8	0.19	1.04	0.19	1.04	0.201	0.35	2.3
HSR 20LA HSR 20LAM	20	21.5	18	60	6×9.5×8.5	3000 (1480)	21.3	31.8	0.323	1.66	0.323	1.66	0.27	0.47	2.3
HSR 25A HSR 25AM	23	23.5	22	60	7×11×9	3000 (2020)	19.9	34.4	0.307	1.71	0.307	1.71	0.344	0.59	3.3
HSR 25LA HSR 25LAM	23	23.5	22	60	7×11×9	3000 (2020)	27.2	45.9	0.529	2.74	0.529	2.74	0.459	0.75	3.3
HSR 30A HSR 30AM	28	31	26	80	9×14×12	3000 (2520)	28	46.8	0.524	2.7	0.524	2.7	0.562	1.1	4.8
HSR 30LA HSR 30LAM	28	31	26	80	9×14×12	3000 (2520)	37.3	62.5	0.889	4.37	0.889	4.37	0.751	1.3	4.8
HSR 35A HSR 35AM	34	33	29	80	9×14×12	3000 (2520)	37.3	61.1	0.782	3.93	0.782	3.93	0.905	1.6	6.6
HSR 35LA HSR 35LAM	34	33	29	80	9×14×12	3000 (2520)	50.2	81.5	1.32	6.35	1.32	6.35	1.2	2	6.6
HSR 45A HSR 45LA	45	37.5	38	105	14×20×17	3090	60 80.4	95.6 127	1.42 2.44	7.92 12.6	1.42 2.44	7.92 12.6	1.83 2.43	2.8 3.3	11
HSR 55A HSR 55LA	53	43.5	44	120	16×23×20	3060	88.5 119	137 183	2.45 4.22	13.2 21.3	2.45 4.22	13.2 21.3	3.2 4.28	4.5 5.7	15.1
HSR 65A HSR 65LA	63	53.5	53	150	18×26×22	3000	141 192	215 286	4.8 8.72	23.5 40.5	4.8 8.72	23.5 40.5	5.82 7.7	8.5 10.7	22.5
HSR 85A HSR 85LA	85	65	65	180	24×35×28	3000	210 282	310 412	8.31 14.2	45.6 72.5	8.31 14.2	45.6 72.5	11 14.7	17 23	35.2

呼び形番の構成例

HSR25 A 2 QZ UU C0 M +1200L P T M -II

呼び形番 LMブロックの種類 潤滑装置 QZ付き 防塵用 記号(※1) LMブロックがステンレス鋼 LMレール長さ (mm表示) LMレールがステンレス鋼 LMレール継ぎ記号 同一平面に使用される軸数記号(※4)

1軸に組合せる LMブロックの個数 ラジアルすきま記号(※2) 精度記号(※3) 普通(無記号)/軽予圧(C1)/中予圧(C0) 並級(無記号)/上級(H)/精密級(P)/超精密級(SP)/超超精密級(UP)

(※1) 1-510(防塵用部品)参照 (※2) 1-71参照 (※3) 1-77参照 (※4) 1-13参照

注) この呼び形番は1軸ユニットで1setとします。(2軸平行使用の場合の必要数は、最低2setとなります。)
潤滑装置QZ付きの場合、グリースニップルは付きません。