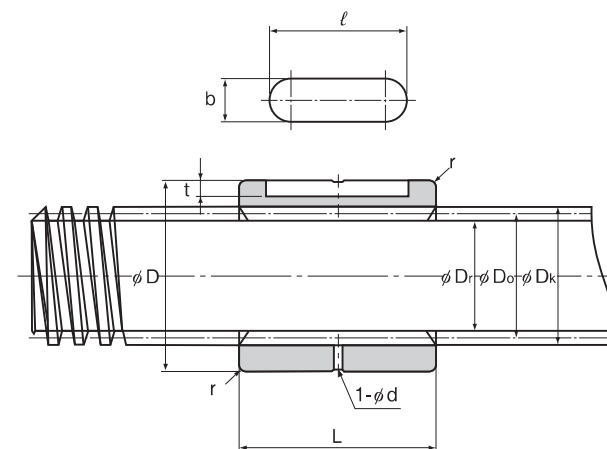
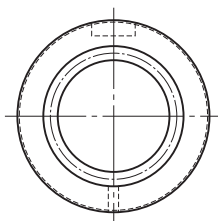


DC形



単位:mm

スクリーナット 呼び形番	外形寸法			スクリーナット寸法						スクリー軸 呼び形番 ³⁾	スクリー軸詳細					標準軸長	最大軸長	動的許容 推力 $F_{(F)}$ N	質 量	
	D	許容差 h9	L 0 -0.3	キー溝寸法							リード R	リード角 α	スクリーナット g	スクリー軸 kg/m						
				b	許容差 N9	t	ℓ	d	r											
DC 12	22	0	22	4	0	2	16	1.5	1	CS 12	12	11	9.5	2	3°19'	1000	1500	2840	40	0.8
DC 14	22	-0.052	22	4	0	2	16	1.5	1	CS 14	14	12.5	10.5	3	4°22'	1000	1500	3630	45	1
DC 16	28		26	5	-0.030	2.5	18	1.5	1	CS 16	16	14.5	12.5	3	3°46'	1000	1500	4900	75	1.3
DC 18	32		31	7		2.5	22	2	1	CS 18	18	16	13.5	4	4°33'	1000	2000	6860	120	1.6
DC 20	32		31	7		2.5	22	2	1	CS 20	20	18	15.5	4	4°03'	1500	2000	7650	110	2
DC 22	36	0	40	7	0	2.5	26	2.5	1	CS 22	22	19.5	16.5	5	4°40'	1500	2500	9900	180	2.3
DC 25	36	-0.062	40	7	-0.036	2.5	26	2.5	1	CS 25	25	22.5	19.5	5	4°03'	1500	3000	11400	155	3.1
DC 28	44		45	10		4	32	2.5	1.5	CS 28	28	25.5	22.5	5	3°34'	2000	3000	14400	280	4
DC 32	44		45	10		4	32	2.5	1.5	CS 32	32	29	25.5	6	3°46'	2000	4000	17100	230	5.2
DC 36	52		49	12		4.5	40	3	1.5	CS 36	36	33	29.5	6	3°19'	2000	4000	21200	380	6.7
DC 40	58	0	57	15	0	5	42	3	1.5	CS 40	40	37	33.5	6	2°57'	2000	4000	27500	520	8.4
DC 45	64	-0.074	62	15	-0.043	5	48	4	1.5	CS 45	45	41	36.5	8	3°33'	3000	5000	34900	730	10.4
DC 50	68		67	15		5	52	4	1.5	CS 50	50	46	41.5	8	3°10'	3000	5000	42100	810	13

注1) 切削軸(K)は受注製作品です。寸法表中の“標準軸長”および“最大軸長”は、転造軸(T)に適用する値です。

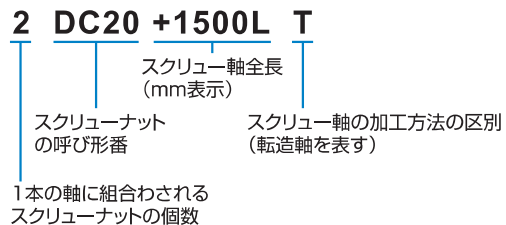
切削軸(K)の最大軸長については、THKにお問い合わせください。

注2) 動的許容推力(F)は、スクリーナの歯面の接触面圧が9.8N/mm²となるとききの推力を示します。

最大軸方向荷重(停止時、動作時にかかわらず)は動的許容推力以下とし、**A16-5**表1の安全係数を考慮して選定する必要があります。

呼び形番の構成例

スクリーナットと
スクリー軸の組み合わせの場合



呼び形番の構成例

● スクリューナットのみ

● スクリュー軸

DC20

スクリーナット
の呼び形番

CS20 T +1500L

CS20: スクリュー軸の
加工方法の区別
呼び形番 (転造軸を表す)

T: スクリュー軸の
加工方法の区別
呼び形番 (転造軸を表す)

+1500L: スクリュー軸全長
(mm表示)