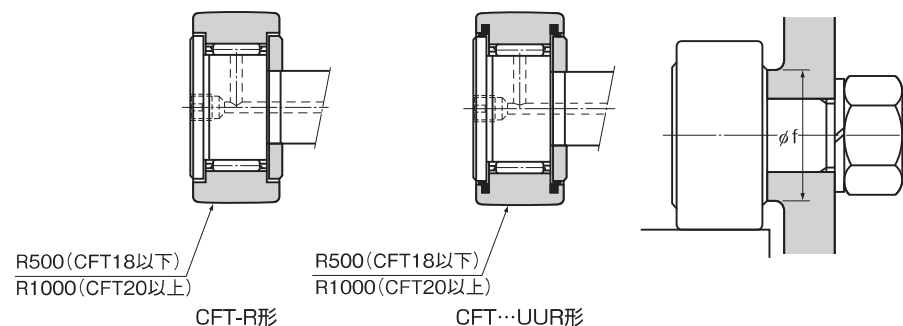
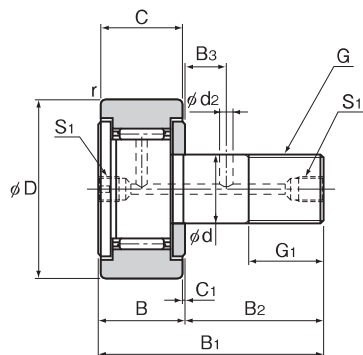


給脂タップ穴付きカムフォロア CFT形

オプション仕様		記号
ころの案内方式	ケージ付き	無記号
	総ころ	V
材質	炭素鋼	無記号
	ステンレス鋼	M
シール	シールなし	無記号
	シール付き	UU
外輪形状	円筒外輪	無記号
	球面外輪	R



単位:mm

スタッド径 d	呼び形番	主要寸法											基本定格荷重				最大許容荷重 F ₀ kN	トラック負荷容量		限界回転数*		質量			
		外径 D	外輪幅 C	ねじ G	G ₁	B	B ₁	B ₂	B ₃	C ₁	S ₁	d ₂	r _{amin}	肩の寸法 f (最小)	ケージ付き			円筒外輪 kN	球面外輪 kN	ケージ付き min ⁻¹	総ころ min ⁻¹	ケージ付き g	総ころ g		
															C	C ₀								C	C ₀
6	CFT 6	16	11	M6×1	8	12	28	16	—	0.6	M6×0.75*	—	0.3	11	3.59	3.58	6.94	8.5	2.11	3.43	1.08	25000	11000	18.5	19
8	CFT 8	19	11	M8×1.25	10	12	32	20	—	0.6	M6×0.75*	—	0.3	13	4.17	4.65	8.13	11.2	4.73	4.02	1.37	20000	8700	28.5	29
10	CFT 10	22	12	M10×1.25	12	13	36	23	—	0.6	M6×0.75*	—	0.3	15	5.33	6.78	9.42	14.3	5.81	4.7	1.67	17000	7200	45	46
10	CFT 10-1	26	12	M10×1.25	12	13	36	23	—	0.6	M6×0.75*	—	0.3	15	5.33	6.78	9.42	14.3	5.81	5.49	2.06	17000	7200	60	61
12	CFT 12	30	14	M12×1.5	13	15	40	25	6	0.6	M6×0.75	3	0.6	20	7.87	9.79	13.4	19.8	9.37	7.06	2.45	14000	5800	105	107
12	CFT 12-1	32	14	M12×1.5	13	15	40	25	6	0.6	M6×0.75	3	0.6	20	7.87	9.79	13.4	19.8	9.37	7.45	2.74	14000	5800	115	117
16	CFT 16	35	18	M16×1.5	17	19.5	52	32.5	8	0.8	Rc1/8 (PT1/8)	3	0.6	24	12	18.3	20.6	37.6	17.3	11.2	3.14	10000	4500	205	207
18	CFT 18	40	20	M18×1.5	19	21.5	58	36.5	8	0.8		3	1	26	14.7	25.2	25.2	51.3	26.1	14.4	3.72	8500	3800	295	300
20	CFT 20	52	24	M20×1.5	21	25.5	66	40.5	9	0.8		4	1	36	20.7	34.8	33.2	64.8	32.1	23.2	8.23	7000	3400	525	530
20	CFT 20-1	47	24	M20×1.5	21	25.5	66	40.5	9	0.8		4	1	36	20.7	34.8	33.2	64.8	32.1	21	7.15	7000	3400	450	455
24	CFT 24	62	29	M24×1.5	25	30.5	80	49.5	11	0.8		4	1	40	30.6	53.2	46.7	92.9	49.5	34.2	10.5	6500	2900	915	925
24	CFT 24-1	72	29	M24×1.5	25	30.5	80	49.5	11	0.8		4	1	40	30.6	53.2	46.7	92.9	49.5	39.8	12.9	6500	2900	1150	1160
30	CFT 30	80	35	M30×1.5	32	37	100	63	15	1		4	1	46	45.4	87.6	67.6	145	73.7	52.6	14.9	5000	2300	1880	1890
30	CFT 30-1	85	35	M30×1.5	32	37	100	63	15	1		4	1	46	45.4	87.6	67.6	145	73.7	56	16.1	5000	2300	1950	1960
30	CFT 30-2	90	35	M30×1.5	32	37	100	63	15	1		4	1	46	45.4	87.6	67.6	145	73.7	59.3	17.3	5000	2300	2000	2010

注) 精度規格についてはA19-14をご参照ください。

* のグリース給脂タップは頭部のみに加工されています。

注) ※はシールなし、グリース潤滑に適用します。油潤滑の場合はこの値の130%まで、シール付きの場合はこの値の70%まで許容できます。

呼び形番の構成例

CFT30-1 V M UU R -N

呼び形番

無記号: ケージ付き
V : 総ころタイプ無記号: 炭素鋼
M : ステンレス鋼製無記号: シールなし
UU : シール付き

無記号: グリースニップルなし

N : 専用グリースニップル添付 (A19-39参照)

無記号: 円筒外輪
R : 球面外輪

注) 付属部品についてはA19-38をご参照下さい。