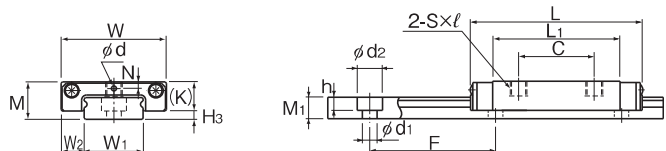
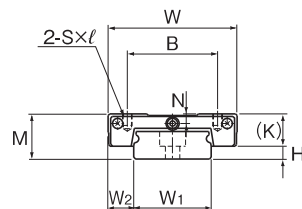


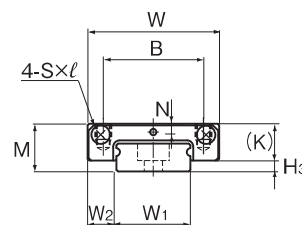
RSR-WM(WTM)形、RSR-WN(WTN)形



RSR3~7WM/WN形



RSR5WTM/WTN形



RSR7WTM/WTN形

単位:mm

呼び形番	外形寸法			LMブロック寸法										給脂穴 d	グリース ニップル	H ₃	LMレール寸法							基本定格荷重		静的許容モーメント N・m*			質量	
	高さ M	幅 W	長さ L	B	C	S×ℓ	L ₁	T	K	N	E	W ₁	W ₂				W ₃	M ₁	F	d ₁ ×d ₂ ×h	長さ* Max	C	C ₀	M _A		M _B		M _C	LM ブロック	LM レール
																								1個	2個密着	1個	2個密着	1個	kg	kg/m
RSR 3WM RSR 3WN	4.5	12	14.9 19.9	—	4.5 8	M2×1.7	8.5 13.3	—	3.5	0.8	—	0.8	—	1	6 ⁰ _{-0.02}	3	—	2.6	15	2.4×4×1.5	100	0.25 0.39	0.47 0.75	0.668 1.57	4.44 9.06	0.668 1.57	4.44 9.06	1.48 2.36	0.002 0.003	0.12
RSR 5WM RSR 5WTM RSR 5WN RSR 5WTN	6.5	17	22.1 28.1 28.1	— 13 13	6.5 — —	M3×2.3 M2.5×1.5 M3×2.3 M2.5×1.5	13.7 13.7 19.7 19.7	—	5	1.1	—	0.8	—	1.5	10 ⁰ _{-0.025}	3.5	—	4	20	3×5.5×3	200	0.51 0.51 0.75 0.75	0.96 0.96 1.4 1.4	1.97 1.97 4.06 4.06	13.1 13.1 23.5 23.5	1.97 1.97 4.06 4.06	13.1 13.1 23.5 23.5	4.89 4.89 7.13 7.13	0.007 0.007 0.01 0.01	0.28
RSR 7WM RSR 7WTM RSR 7WN RSR 7WTN	9	25	31 31 40.9 40.9	— 19 19	12 8 18 17	M4×3.5 M3×3 M4×3.5 M3×3	20.4 20.4 30.3 30.3	—	7	1.6	—	1.2	—	2	14 ⁰ _{-0.05}	5.5	—	5.2	30	3.5×6×3.2	400	1.37 1.37 2.04 2.04	2.16 2.16 3.21 3.21	7.02 7.02 14.7 14.7	40.7 40.7 77.6 77.6	7.02 7.02 14.7 14.7	40.7 40.7 77.6 77.6	15.4 15.4 22.9 22.9	0.021 0.021 0.026 0.026	0.51

注) LMブロック、LMレール、ボールの材質にステンレス鋼を使用しているため、耐食性、耐環境性に優れています。
RSR3WM/3WN形のLMレールを固定するねじは、精密機器用十字穴付き小ねじ(0番なべ小ねじ1種)M2を使用してください。

注) 長さ* 長さMaxは、LMレールの標準最大長さを示します。(A1-264 参照)
静的許容モーメント* 1個: LMブロック1個における静的許容モーメント値
2個密着: LMブロックを2個密着した状態での静的許容モーメント値

呼び形番の構成例

2 RSR7WM UU C1 +130L P M

呼び形番
防塵用記号(*1)
LMレール長さ(mm表示)
LMレールがステンレス鋼
1軸に組み合わせるLMブロックの個数
ラジアルすきま記号(*2)
精度記号(*3)
普通(無記号)/軽予圧(C1)
並級(無記号)/上級(H)/精密級(P)

(*1) A1-510(防塵用部品)参照 (*2) A1-71参照 (*3) A1-83参照