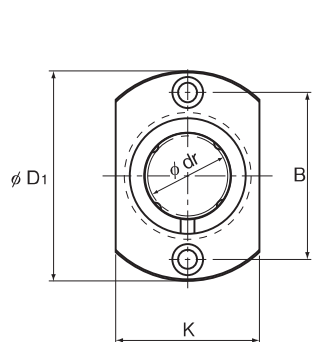
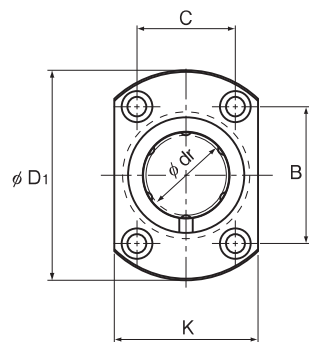


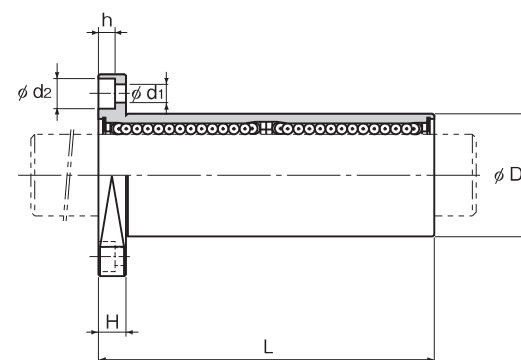
LMH-L形



LMH 6L~13L形



LMH 16L~30L形



単位:mm

呼び形番	ボール 条列	主要寸法								フランジ 直角度 μm	偏心(最大) μm	ラジアルすきま 許容値 μm	基本定格荷重		質量 g				
		内接円径		外径		長さ		フランジ径					C	C ₀					
		dr	許容差	D	許容差	L	許容差	D ₁	許容差	取付穴 d ₁ ×d ₂ ×h			N	N					
LMH 6L	4	6	0 -0.010	12	0	35	0 -0.3	28	0 -0.2	3,4×6,5×3,3	15	15	-5	324	529	27			
LMH 8L	4	8		15	-0.013	45		32		21	5	24	—	15	15	-5	431	784	41
LMH 10L	4	10		19	0	55		39		25	6	29	—	15	15	-5	588	1100	72
LMH 12L	4	12		21	0	57		42		27	6	32	—	15	15	-5	657	1200	81
LMH 13L	4	13		23	-0.016	61		43		29	6	33	—	15	15	-7	814	1570	105
LMH 16L	5	16		28	0	70		48		34	6	31	22	15	15	-7	1230	2350	182
LMH 20L	5	20	32	0	80	54	38	8	36	24	20	20	-9	1400	2750	217			
LMH 25L	6	25	40	-0.019	112	62	46	8	40	32	20	20	-9	1560	3140	477			
LMH 30L	6	30	45	0	123	74	51	10	49	35	20	20	-9	2490	5490	575			

注) 合成樹脂のリテーナが組込まれているため、80℃をこえる場合の使用は避けてください。
シール付きが必要な場合はご指示ください。

注) 油穴が必要な場合は、形番の最後に記号OHをつけることによりご指定が可能です。
詳細についてはTHKにお問い合わせください。

(例) LMH20L UU
└────────── 外筒両端シール付き