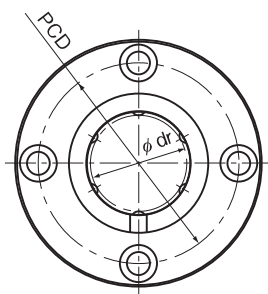
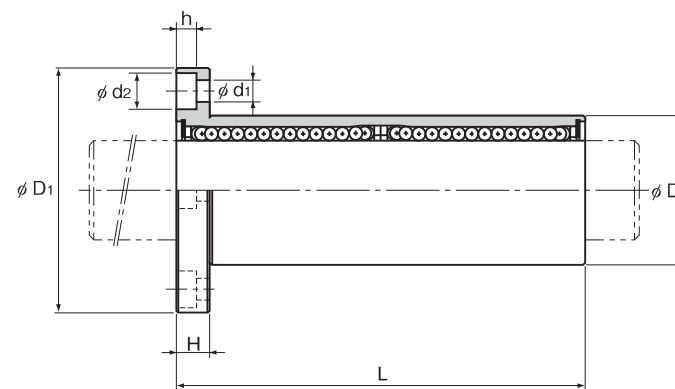


LMF-ML形(ステンレスタイプ)



LMF-ML形



単位:mm

呼び形番	ボール 条列	主要寸法								フランジ直角度 μm	偏心(最大) μm	ラジアルすきま 許容値 μm	基本定格荷重		質量 g			
		内接円径		外径		長さ		フランジ径					C N	C ₀ N				
		dr	許容差	D	許容差	L	許容差	D ₁	許容差	H	PCD	取付穴 d ₁ ×d ₂ ×h						
LMF 6ML	4	6	0 -0.010	12	0	35	0 -0.3	28	0 -0.2	5	20	3.4×6.5×3.3	15	15	-5	324	529	29
LMF 8ML	4	8		15	-0.013	45		32		5	24	3.4×6.5×3.3	15	15	-5	431	784	45
LMF 10ML	4	10		19	0	55		39		6	29	4.5×8×4.4	15	15	-5	588	1100	81
LMF 12ML	4	12		21	0	57		42		6	32	4.5×8×4.4	15	15	-5	657	1200	93
LMF 13ML	4	13		23	-0.016	61		43		6	33	4.5×8×4.4	15	15	-7	814	1570	115
LMF 16ML	5	16		28	0	70		48		6	38	4.5×8×4.4	15	15	-7	1230	2350	194
LMF 20ML	5	20	0 -0.012	32	0	80	0 -0.4	54	20	8	43	5.5×9.2×5.4	20	20	-9	1400	2750	250
LMF 25ML	6	25		40	-0.019	112		62		8	51	5.5×9.2×5.4	20	20	-9	1560	3140	500
LMF 30ML	6	30		45	0	123		74		20	60	20	20	20	-9	2490	5490	646

注) 合成樹脂のリテーナが組込まれているため、80℃をこえる場合の使用は避けてください。
シール付きが必要な場合はご指示ください。

注) 外筒、ボールの材質にステンレス鋼を使用しているため、耐食性、耐環境性に優れています。
油穴が必要な場合は、形番の最後に記号OHをつけることによりご指定が可能です。
詳細についてはTHKにお問い合わせください。

(例) LMF13ML UU
└────────── 外筒両端シール付き