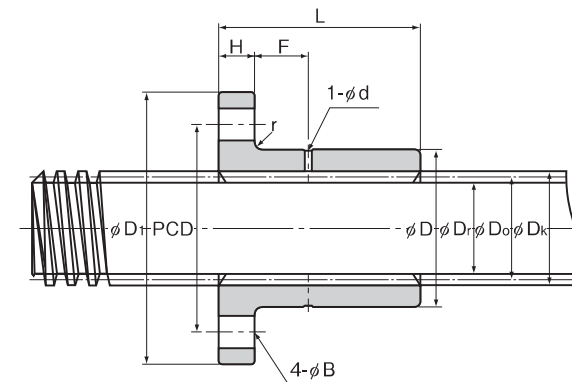
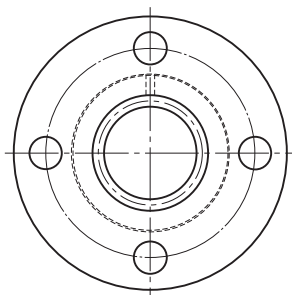


DCM形



単位:mm

呼び形番	外形寸法		スクリーナット寸法								呼び形番 ^①	スクリー軸詳細					標準軸長	最大軸長	動的許容 推力 F ^② N	フランジの 静的許容荷重 P ^③ N	質量	
	D	許容差 h9	長さ L	フランジ径 D ₁	H	B	PCD	r	F	d		外径 D _k	有効径 D _o	谷径 D _r	リード R	リード角 α					スクリーナット g	スクリー軸 kg/m
DCM 12	22	0 -0.052	30	44	6	5.4	31	1.5	7	1.5	CS 12	12	11	9.5	2	3°19'	1000	1500	3920	20200	100	0.8
DCM 14	22		30	44	6	5.4	31	1.5	7	1.5	CS 14	14	12.5	10.5	3	4°22'	1000	1500	4900	16900	85	1
DCM 16	28		35	51	7	6.6	38	1.5	8	1.5	CS 16	16	14.5	12.5	3	3°46'	1000	1500	6670	31500	160	1.3
DCM 18	32	0 -0.062	40	56	7	6.6	42	1.5	10.5	2	CS 18	18	16	13.5	4	4°33'	1000	2000	8730	42000	230	1.6
DCM 20	32		40	56	7	6.6	42	1.5	10.5	2	CS 20	20	18	15.5	4	4°03'	1500	2000	9800	37200	210	2
DCM 22	36		50	61	8	6.6	47	2	14	2.5	CS 22	22	19.5	16.5	5	4°40'	1500	2500	12400	48600	320	2.3
DCM 25	36		50	61	8	6.6	47	2	14	2.5	CS 25	25	22.5	19.5	5	4°03'	1500	3000	14200	39800	290	3.1
DCM 28	44		56	76	10	9	58	2	15	2.5	CS 28	28	25.5	22.5	5	3°34'	2000	3000	17900	69200	550	4
DCM 32	44		56	76	10	9	58	2	15	2.5	CS 32	32	29	25.5	6	3°46'	2000	4000	21100	54200	490	5.2
DCM 36	52	0 -0.074	60	84	10	9	66	2.5	17	3	CS 36	36	33	29.5	6	3°19'	2000	4000	25800	84500	670	6.7
DCM 40	58		70	98	12	11	76	2.5	19	3	CS 40	40	37	33.5	6	2°57'	2000	4000	33800	106000	980	8.4
DCM 45	64		75	104	12	11	80	2.5	21.5	4	CS 45	45	41	36.5	8	3°33'	3000	5000	42100	125000	1310	10.4
DCM 50	68		80	109	12	11	85	2.5	24	4	CS 50	50	46	41.5	8	3°10'	3000	5000	50100	128000	1430	13

注1) 切削軸(K)は受注製作品です。寸法表中の“標準軸長”および“最大軸長”は、転造軸(T)に適用する値です。

切削軸(K)の最大軸長については、THKにお問い合わせください。

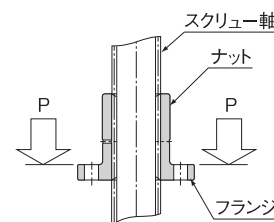
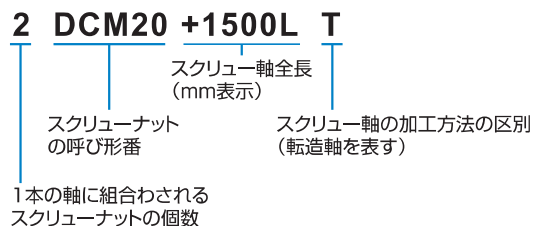
注2) 動的許容推力(F)は、スクリー軸の端面の接触面圧が9.8N/mm²となるとききの推力を示します。

最大軸方向荷重(停止時、動作時にかかわらず)は動的許容推力以下とし、A16-5表1の安全係数を考慮して選定する必要があります。

注3) フランジの静的許容荷重(P)とは、右図のような負荷に対するフランジの強度を示します。

呼び形番の構成例

スクリーナットと
スクリー軸の組み合わせの場合



呼び形番の構成例

● スクリーナットのみ

● スクリー軸

DCM20

スクリーナット
の呼び形番

CS20 T +1500L

スクリー軸の
加工方法の区別
呼び形番
(転造軸を表す) スクリー軸全長
(mm表示)